

# Élections 2024 : tous aux urnes !

1 COULEUR  
PAR LANGUE :  
FRANÇAIS  
ANGLAIS  
ARABE  
TURC  
DARI  
ALBANAIS



Setisw  
Se comprendre pour s'entendre

Clés pour  
comprendre  
le système  
électoral  
belge en  
6 langues

انتخابات 2024:  
الجميع إلى  
صناديق الاقتراع!

مفاتيح  
لفهم النظام  
الانتخابي البلجيكي  
في 6 لغات

Belçika seçim sistemini anlamının  
yolları 6 dilde çevrilmiştir

2024  
Seçimleri:  
herkes sandık  
başına!

انتخابات ۲۰۲۴  
همه پای صندوق  
های رای

کلید برای دانستن  
سیستم انتخاباتی  
بلژیک به ۶ زبان

2024 elections:  
everyone  
to the polls!

Keys to understanding the Belgian  
electoral system in 6 languages

Zgjedhjet  
2024: të gjithë  
në kutitë e  
votimit!

Aspektet kyçe për të  
kuptuar sistemin zgjedhor  
belg në 6 gjuhë

## > Sommaire

- Prenez votre place dans le debat ! p2
- Les élections en 2024 p3
- Je vote en belgique p4
- Le vote, comment ça marche ? p5
- Les principaux partis politiques en Wallonie p6

## > Contents

- Take part in the debate! p2
- Elections in 2024 p7
- I vote in Belgium p8
- Voting, how does it work? p9
- The main political parties in Wallonia p10

## < الفهرس

- خذ مكانك في المناقشة! p2
- الانتخابات في 2024 p11
- أنا أصوت في بلجيكا p12
- كيف يتم التصويت؟ p13
- الأحزاب السياسية الرئيسية في والونيا p14

## > İçindekiler

- Tartışmada yerinizi alin! s2
- 2024 seçimleri s15
- Belçika'da oy kullanıyorum s16
- Nasıl oy kullanılır? s17
- Valonya başlıca siyasi partiler s18

## < فهرست عناوين

- جایگاه خود را در مناظره بگیرید! p2
- انتخابات سال ۲۰۲۴ p19
- من در بلژیک رای میدهم p20
- رای دادن، چگونه صورت میگیرد؟ p21
- احزاب سیاسی اساسی در والونیا p22

## > Pasqyra e lëndës

- Merrni pjesë në debat! p2
- Zgjedhjet 2024 p23
- Votoj në belgjikë p24
- Si funksionon votimi? p25
- Programet politike p26

**PRENEZ VOTRE PLACE DANS LE DEBAT !**

A l'heure des grands populismes et des fake news, Au moment où les pires valeurs extrémistes et excluantes sont aux portes de nos fragiles démocraties,

A l'instant où les populistes de tous bords grimpent les marches du pouvoir,

A grand renfort de simplismes, les partis nationalistes et démagogues n'hésitent pas stigmatiser les populations étrangères.

Il est urgent de faire entendre nos voix ! L'immigration et l'intégration sont des enjeux importants des élections 2024. La fermeture des frontières, le durcissement des aides, la discrimination et même

la préférence nationale deviennent banalement des paroles et des actes quotidiens qui nourrissent un racisme ordinaire décomplexé et assumé.

Le Setisw s'oppose fermement à ces courants extrémistes ignorant l'apport multiple indispensable de toutes les populations sur notre territoire.

Le but de ce journal est d'informer sur l'utilité fondamentale d'aller exprimer son avis lors des élections.

Ne laissez pas les autres parler ou s'exprimer à votre place !

La Belgique, la Wallonie et votre commune ont besoin de votre vote pour que la démocratie nationale, régionale et locale vivent et continuent à œuvrer pour plus de justice sociale.

**EXPRIMEZ-VOUS ! FAITES DE VOTRE DROIT DE VOTE UN DEVOIR !****TAKE PART IN THE DEBATE!**

At a time of great populisms and fake news, At a time when the worst extremist and exclusionary values are on the doorstep of our fragile democracies,

At a time when populists of all stripes are climbing the steps of power,

The nationalist and demagogic parties have no hesitation in stigmatising foreign populations, using a great deal of simplistic rhetoric.

We urgently need to make our voices heard! Immigration and integration are major issues in the 2024 elections.

Closing borders, tightening the conditions for granting social assistance, discrimination and even national preference are becoming everyday words and deeds that fuel ordinary racism that is unabashed and accepted.

Setisw is firmly opposed to these extremist trends, which ignore the multiple contributions that all populations make to our territory.

The aim of this newspaper is to inform people about the fundamental importance of expressing their opinion during elections.

Don't let others speak or express themselves for you!

Belgium, Wallonia and your municipality need your vote to keep national, regional and local democracy alive and working for greater social justice.

**EXPRESS YOURSELF! MAKE YOUR RIGHT TO VOTE A DUTY!****خذ مكانك في المناقشة!**

تعارض Setisw بشدة هذه التيارات المتطرفة متجاهلة المساهمة المتعددة الأساسية لجميع السكان على أراضيها.

الهدف من هذه الصحيفة هو التعريف بالفائدة الأساسية للتعبير عن الرأي أثناء الانتخابات. لا تدع الآخرين يتحدثون أو يعبرون عن أنفسهم نيابة عنك!

تحتاج بلجيكا والونيا وبلديتك إلى صوتك حتى تتمكن الديمقراطية الوطنية والإقليمية والمحلية من العيش والاستمرار في العمل من أجل المزيد من العدالة الاجتماعية.

في زمن الشعبوية الكبيرة والأخبار الكاذبة، في الوقت الذي أصبحت فيه أسوأ القيم المتطرفة والإقصائية على أبواب ديمقراطياتنا الهشة،

وفي الوقت الذي يتسلك فيه الشعبويون من كافة الجهات درجات السلطة،

مع الكثير من التبسيط، لا تتردد الأحزاب القومية والديمقراطية في شجب السكان الأجانب.

من العاجل أن نسمع أصواتنا! الهجرة والاندماج قضيتان مهمتان في انتخابات 2024. إن إغلاق الحدود، وتشديد المساعدات، والتمييز، وحتى التفضيل الوطني، أصبح كلمات وأفعال يومية مبتذلة تغذي العنصرية العادية وغير المقيدة والمفترضة.

**عبر عن نفسك! اجعل حقك في التصويت واجبًا!****TARTIŞMADA YERİNİZİ ALIN!**

Büyük popülizmin ve sahte haberlerin olduğu bir dönemde, En kötü aşırılıkçı ve dışlayıcı değerlerin kırılan demokrasilerimizin kapısında olduğu bir dönemde,

Her kesimden popülistin iktidar basamaklarını tırmandığı bir dönemde,

Milliyetçi partiler ve demagoglar, konuyu pek çok basite indirgeyerek, yabancı halkları damgalamaktan çekinmiyor.

Sesimizi duyurmanın zamanı geldi! Göç ve entegrasyon 2024 seçimlerinde önemli konulardır.

Sınırların kapatılması, yardımların sıkılaştırılması, ayrımcılık ve hatta ulusal tercih, sınır tanımayan ve varsayılan ırkçılığı besle-

yen sıradan gündelik söz ve eylemlere dönüşüyor.

Setisw, sınırlarımızın içindeki tüm halkların birçok katkılarını göz ardı eden bu aşırılıkçı akımlara kararlı bir şekilde karşı çıkıyor. Bu gazetenin amacı seçimler sırasında düşünceyi ifade etmenin temel faydası hakkında bilgi vermektir.

Başkalarının sizin adınıza konuşmasına veya kendilerini ifade etmesine izin vermeyin!

Ulusal, bölgesel ve yerel demokrasinin var olması için ve daha fazla sosyal adaletin işlemeye devam edebilmesi için Belçika'nın, Valonyanın ve belediye başkanlığınızın ihtiyacı var.

**KENDİNİZİ İFADE EDİN! OY VERME HAKKINIZI KULLANIN!****جاڭاه خود را در مناظره بگيريد!**

بستن مرزها، کاهش کمکها، تبعيض و حتى ترجیحات ملی به گفتمان های روزمره تبدیل می شوند که نژاد پرستی عادی و فرضی را تغذیه می کنند.

Setisw با قاطعیت با این روندهای رادیکال مخالف است که کمک های اساسی بسیاری از مردم در سرزمین ما را نادیده می گیرد.

هدف این روزنامه اطلاع رسانی از سودمندی اساسی و شرکت کردن برای ابراز نظر خویش در انتخابات است. اجازه ندهید دیگران به جای شما صحبت یا ابراز نظر کنند!

بلژیک، والونیا و شهرداری شما برای زنده نگه داشتن دموکراسی ملی، منطقه ای و محلی و ادامه کار برای عدالت اجتماعی به رأی شما نیاز دارند.

در زمان پوپولیسم های بزرگ و اخبار جعلی، در زمانی که بدترین ارزش های افراطی و انتقام جویانه در دروازه های دموکراسی شکننده ما قرار دارد،

در زمانی که پوپولیست ها از هر قشری در حال صعود به صفوف قدرت هستند،

احزاب ملی گرا و عوام فریب با ساده سازی بیش از حد، از انگ زدن (سرزنش کردن) به جمعیت های خارجی دریغ نمی کنند

ضروری است که صدای ما شنیده شود! مهاجرت و ادغام از موضوعات مهم در انتخابات 2024 است.

**صحت کنید! حق رای خود را به یک وظیفه تبدیل کنید!****MERRNI PJESE NË DEBAT!**

Në një kohë të populizmit të madh dhe lajmeve të rreme, Në një kohë kur vlerat më të këqija ekstremiste dhe përjashtuese janë në dyert e demokracive tona të brishta,

Në një kohë kur populistët e të gjitha shtresave po ngjitin shkallët e pushtetit,

Me shumë lehtësi, partitë nacionaliste dhe demagogët nuk ngurrojnë të stigmatizojnë popullsitë e huaja.

Është urgjente që zëri ynë të dëgjohet! Emigracioni dhe integrimi janë çështje të rëndësishme në zgjedhjet e vitit 2024. Mbyllja e kufijve, kufizimi i ndihmave, diskriminimi, madje edhe preferenca kom-

bëtare janë bërë fjalë dhe veprime të përditshme banale që ushqejnë racizmin e zakonshëm, të pranuar dhe pa komplekse. Setisw i kundërshton me vendosmëri këto rryma ekstremiste që injorojnë kontributin thelbësor të shumfishit të të gjitha popullsive në territorin tonë.

Qëllimi i kësaj gazete është të informojë rreth dobisë themelore të shprehjes së mendimit gjatë zgjedhjeve.

Mos lejoni të tjerët të flasin ose të shprehen në vendin tuaj!

Belgjika, Valonia dhe komuna juaj kanë nevojë për votën tuaj në mënyrë që demokracia kombëtare, rajonale dhe lokale të jetojnë dhe të vazhdojnë të punojnë për më shumë drejtësi sociale.

**SHPREHUNI! BËJENI DETYRË TË DREJTËN TUAJ TË VOTËS!**



# BELÇİKA'DA OY KULLANIYORUM

## KİMLER OY KULLANABİLİR?

### Avrupa Birliği seçimleri

Belçika'da Avrupa Birliği seçimlerinde oy kullanmak için gerekli şartlar

- Avrupa Birliği üyesi bir ülkenin vatandaşı olmak
- Bir Belçika Belediyesi nüfusuna kayıtlı olmak
- En az 16 yaşında olmak
- Oy hakkının elinden alınmamış olması
- [www.inscription.elections.fgov.be](http://www.inscription.elections.fgov.be) adresinden çevrimiçi formu veya ana ikamet yerinizin bağlı olduğu belediye idaresinden alabileceğiniz formu doldurarak en geç 31 Mart tarihine kadar belediyenin seçmen listesine kayıt olmak. Seçmen listesine kaydının tamamlandıktan sonra, 9 Haziran 2024 tarihinde yasal olarak sandık başına gitmek durumundasınız.



### Federal, bölgesel, topluluk ve eyalet seçimleri için

- Seçim günü Belçika vatandaşı olmak
- Seçim günü en az 18 yaşında olmak
- Bir Belçika belediyesi nüfusuna kayıtlı olmak
- Oy hakkının elinden alınmamış olması



### Belediye seçimleri:

- Seçim günü en az 18 yaşında olmak
- Bir Belçika belediyesi nüfusuna kayıtlı olmak
- Oy hakkının elinden alınmamış olması
- İkisinden birisi:



> Seçim günü Belçika vatandaşı olmak

> Belçika vatandaşı olmayanlar için:

- En geç 1 Ağustos tarihine kadar [www.inscription.elections.fgov.be](http://www.inscription.elections.fgov.be) adresindeki formu doldurarak veya <https://elections.fgov.be/electeurs/comment-sinscrire> adresinde bulacağınız kâğıt formu doldurarak seçmen kaydını yapmak
- Kayıt tarihinden 5 sene öncesine kadar kesintisiz bir şekilde ana ikametinin Belçika'da bulunması
- Bu durumda oy kullanmak zorunlu hâle gelir. Kayıtlı olup da oy kullanmaya gitmeyen kayıtlı her seçmen bir ceza ile karşılaşacaktır.

## OY KULLANMAK: BİR HAK, BİR ZORUNLULUK VE BİR SORUMLULUKTUR

Bir Belçika Belediyesi seçmen listesine kayıtlı her Belçika vatandaşı seçim günü 18 yaşında olmak kaydıyla Avrupa Birliği, federal, bölgesel ve topluluk, eyalet ve belediye seçimlerinde oy kullanmak zorundadır. Belçika vatandaşı olmayıp da belediye seçimleri için seçmen listesine kayıtlı olanlar için de oy kullanmak zorunludur.

**Kayıt otomatiktir.** Bunun anlamı bir seçmen kartı alacak olmanız ve seçiminizi yapmak için seçmen sandığınızın oy kabinine gitmek zorunda olduğunuzdur. Daha sonra oy pusulanızı sandığa atmanız gerekecektir (veya elektronik oy durumunda taratmanız).

**9 Haziran 2024 tarihinde Avrupa Birliği üyesi** bir ülke vatandaşı olan 16 ve 17 yaşındaki gençler Avrupa Birliği seçimlerinde oy kullanabilirler. Kayıtları otomatiktir ve herhangi bir kayıt işlemi yapmaları gerekmez. Ancak oy kullanmaları zorunlu değildir. Oy kullanma 18 yaşından itibaren zorunludur.

**Seçim günü oy kullanmayanlar geçerli** bir gerekçeleri yok ise para cezasına çarptırılır

## Belçika'da Sağlık Bağı : Demokratik bir Kalkandır.

Belçika siyasetinde kendine özgü bir terim olan "sağlık bağı" demokratik partiler arasında aşırı sağın iktidardan dışlanması yönünde yapılan bir anlaşmayı ifade ediyor.

## Yararlı Bilgiler

İşte bu demokratik süreçte size yol gösterecek bazı resmi ve pratik bilgiler.

### 1. Belediye seçimleri

Resmi web sitesi: **Valonya belediye seçimleri**  
Belediye seçimleriyle ilgili her şeyi öğrenmek için bu bağlantı sizi ayrıntılı bilgi sağlayan resmi web sitesine yönlendirecektir:  
<https://electionslocales.wallonie.be/home.html>

### 2. Federal seçimler:

Resmi web sitesi: **federal seçimler**  
Federal seçimlerin iyi anlaşılması için bu bağlantı sizi resmi web sitesine bağlayacaktır:  
<https://elections.fgov.be/>

### 3. Avrupa seçimleri:

Resmi web sitesi: **Avrupa seçimleri**  
Avrupa seçimlerinin özel bir yeri vardır ve bu bağlantı sizi Avrupa düzeyinde bilinçli kararlar almanıza yardımcı olacak temel bilgilere yönlendirecektir:  
<https://europeanelections.belgium.be/node/111305>

### 4. Gençlerin Oyu - Infor Jeunes:

**Infor Jeunes - Oy**  
2024 yılında yaklaşık 280.000. Belçikalı genç yeni bir hakka sahip olacak: Avrupa seçimlerinde oy kullanma hakkı:  
<https://ijbw.be/nos-thematiques/autonomie/le-vote/>

### 5. Seçmen broşürü - Discrî - 12 dile çevrildi:

**Cripel -2024 Seçimleri veya Discrî - 2024 Seçimleri**  
Bu bilgilere herkesin erişebilebilmesi için, bu bağlantılar DISCRI nin 12 dile çevrilmiş "Seçim Broşürünü" sunmaktadır:  
<https://cripel.be/elections-2024/> ou  
<https://discrî.be/article-editorial/elections-communales-et-europeennes-de-2024/>

Belçika'nın geleceği açısından önemli olan bu seçimlerde bilgi sahibi olun, aktif olun ve sesinizin dikkate alındığından emin olun.

## NASIL OY KULLANILIR ?

### > Nasıl oy kullanılacak

Seçim günü, seçmen kartı ve kimlik belgenizle birlikte seçmen kartınızda belirtilen seçim bürosuna gidin. Bu belgeleri seçim bürosunda hazır bulunan görevlilere teslim edin. Görevliler, bölgenizde düzenlenen seçim türüne göre (elektronik oy veya kâğıt üzerinde oy) size oy kullanmak için gerekenleri verecektir (oy pusulası veya akıllı kart). Daha sonra oy kullanmak için oy kullanma kabineye gidin. İşlem tamamlanınca kimlik kartınızı ve hazır bulunduğunuzu belgelemek üzere kaşelenmiş seçmen kartınızı alın.

Listenin başında bulunan kutucuğu işaretleyerek bir liste için oy kullanabilirsiniz (« liste oyu ») veya **aynı liste** üzerinde işaretleyerek **aynı listede** yer alan adaylardan birini veya birkaçını seçebilirsiniz (« ismen oy »). Aynı anda hem liste oyu ve bir veya birkaç aday için ismen oy kullandığınız takdirde liste oyunuz dikkate alınmaz, sadece bir veya birkaç ismen oyunuz dikkate alınır.

**Birkaç farklı liste** (adayları) için oy kullanırsanız veya oy pusulasına şekil veya mesaj yazarsanız oyunuz geçersiz kabul edilir. Hiçbir işaretleme yapmadan işaretlenmemiş oy pusulası atarsanız oyunuz boş oy kabul edilir. Geçersiz ve boş oylar hiçbir şekilde hesaba katılmaz ve hiçbir taraf için kullanılamaz.

**Belçika'da oy kullanmak için iki yöntem vardır: elektronik oy ve kâğıt üzerinde oy.**

### Vekaletle oy kullanma

**Seçim günü oy seçim bürosuna gidemeyecekseniz** sizin adınıza oy kullanmak üzere başka bir seçmene vekalet verebilirsiniz. Bu şahıs vekil olarak adlandırılır.

**Vekil önce kendi bürosunda oyunu kullanmalıdır.** Sonra müvekkilinin seçim bürosunda oy kullanacaktır.

**Seçim günü vekil müvekkilinin seçim** bürosunda vekaletle işlem yapabilmek için kendi kimlik belgesi ve kendi oyunu kullandığını ispat eden (kendi seçmen bürosunun kaşesi ile) seçmen kartı ile birlikte tamamlanmış ve imzalanmış vekalet formunu yanında bulundurmalıdır.

**Herhangi bir seçmene vekalet vermek** mümkündür. Her seçmen ancak bir adet vekalet kullanabilir.

**Kendi adınıza oy kullanmak için başka** bir seçmene vekalet verme gerekçeleri aşağıdadır:

- > Seçim bürosuna gidemeyecek veya götürülemeyecek derecede hastalık, sakatlık, engelli olma
- > Profesyonel nedenler
- > Yasal önlem olarak özgürlüğünün kısıtlanmış olması
- > İnançlarınıza bağlı faaliyetler
- > Eğitim gerekçeleriyle öğrenciler
- > Geçici olarak yurt dışında ikamet



**Bu gerekçe vekalet belgesinde** doğrudan belirtilmelidir. Bağımsız çalışanlar ve yurt dışında ikamet eden seçmenler ayrıca şerefleri üzerine bir beyan belgesi imzalamalıdır.

**Vekalet belgesini ve şeref** üzerine beyanı uzaktan yüklemek için bakınız:

<https://elections.fgov.be/electeurs-que-faire-en-cas-dindisponibilite-le-jour-du-vote/le-vote-par-procuration>

SON ONAY  
İŞLEMİ  
SIRASINDA OY  
BILGISAYARI  
TARAFINDAN  
BİR OY PUSULASI  
YAZDIRILIR.  
BU PUSULADA  
KONTROL  
EDEBİLMESİ  
İÇİN SEÇMENİN  
OYU YAZI İLE  
VE BARKODLA  
BELİRTİLİR.

HERHANGİ BİR  
SEÇMENE  
VEKALET  
VERMEK  
MÜMKÜNDÜR.  
HER SEÇMEN  
ANCAK BİR  
ADET VEKALET  
KULLANILIR.

HER OY PUSULASI  
ÜZERİNDE  
OYUNUZU  
KULLANDIKTAN  
SONRA OY  
PUSULASINI  
TEKRAR KATLAYIN,  
KABİNDEN ÇIKIN  
VE HER OY  
PUSULASINI AIT  
OLDUĞU SANDIĞA  
ATIN.

### Elektronik oy

**Seçim bürolarının her oy kullanma** kabinlerinde bir oy kullanma bilgisayarı bulunur. Seçmen seçim bürosu başkanından bir akıllı kart alır. Seçmen oyunu kullanmak için önce bu kartı oy kullanma bilgisayarının okuyucusuna yerleştirir. Ekranda tüm aday listelerinin sıra numarası ve kısaltılmış ismi görüntülenir. Seçmen parmağı ile dokunarak seçtiği listeyi belirtir. Dilerse boş oy kullandığını belirtebilir. Seçimini teyit eder veya iptal ederek başka bir liste seçebilir.

**Seçmenin bir listeyi seçmesinden sonra** bu listenin adaylarının ad ve soyadları ekranda görüntülenir. Seçmen ekrana dokunarak oyunu belirtir.

**Daha sonra seçmen belirttiği oyunu** teyit etmeye (onaylamaya) davet edilir. Oy teyit edilmedikçe seçmen oyunu değiştirebilir (iptal edebilir) ve başka bir aday listesini seçebilir.

**Son onay işlemi sırasında oy bilgisayarı** tarafından bir oy pusulası yazdırılır. Bu pusulada kontrol edebilmesi için seçmenin oyu yazı ile ve barkodla belirtilir.



**Daha sonra seçmen kabini terk etmeden** önce oy kullanma bilgisayarı tarafından pusulayı (baskılı taraf içerde kalacak şekilde) ikiye katlamaya davet edilir.

**Daha sonra seçmen akıllı kartını alır ve oy pusulasındaki** barkodu sandık başında bulunan okuyucu yardımıyla taratır ve sonra başkanın (veya başkanın atadığı başka bir görevlinin) gözetiminde kapalı oy pusulasını sandığa atar. Sandık otomatik olarak açılan bir kapak ile donatılmıştır ve ancak oy pusulası uygun şekilde taratıldıktan sonra pusulayı sandığa atmak mümkündür.

**Kimlik belgenizi ve katılımınızı ispat etmek** için kaşelenmiş seçmen kartınızı alın.

### Kâğıt üzerinde oy

**Seçmen kartınızı ve kimlik belgenizi** verdikten sonra her seçim için bir kâğıt oy pusulası alacaksınız. Oy kullanma kabineye gidin. Oy pusulasını açın ve kabindeki kırmızı kalem alın.

**Geçerli bir oy kullanmak için:**

- > **seçtiğiniz liste önündeki yuvarlak kutucuğu boyayın veya**
- > **aynı liste üzerinde seçtiğiniz kişi veya kişilerin isimlerinin önündeki yuvarlak kutucuğu boyayın**



**Her oy pusulası üzerinde oyunuzu** kullandıktan sonra oy pusulasını tekrar katlayın, kabinden çıkın ve her oy pusulasını ait olduğu sandığa atın. Kimlik belgenizi ve katılımınızı ispat etmek üzere kaşelenmiş seçmen kartınızı alın.

# VALONYA'NIN BAŞLICA SİYASİ PARTİLERİ



**Liberal proje saygıya dayalıdır. Yaşam tercihlerine saygı, kültürlere karşılıklı saygı, yasalara saygı, her bireyin hak ve yükümlülüklerine saygı, çevreye saygı. Yaşayan, çalışan, seven ve gerçekleştirmesi gereken hayalleri olan insanlara da saygı .**

Reform Hareketi, geleceğe olan tam bağlılığının coşkusuyla, güven inşa etmeyi ve güçlü değerlere dayalı, başkalarına, dünyaya ve geleceğe açık bir toplumu kararlılıkla seçmeyi önermektedir.

Çoğulcu ve modern, böyle bir sosyal proje, kadın-erkek eşitliği içinde insan haklarına saygıyı güvence altına alır. Sosyal güvenliğin finansmanını garanti altına alarak, insan onuruna saygılı bir emeklilik sistemini sürdürerek, çevreyi ve doğal kaynakları korumaya yönelik önlemler olarak vatandaşlar ve nesiller arasında dayanışmayı sağlar.

Reform Hareketi, bu değerleri, Avrupa Birliği'nin kurucu üye devleti ve önemli bir oyuncusu olan federal Belçika içindeki bir birlik federalizmi aracılığıyla desteklemektedir.

Bu insani ve etik değerler evrenseldir. Küreselleşmenin merkezine yerleştirmek istediğimiz dış ve kalkınma yardımı politikasına ilham veriyorlar. Özgürlüğe açık bir dünya, gezegen çapında kadınların ve erkeklerin bağımsızlığı için olağanüstü bir gücü temsil ediyor.

[www.mr.be](http://www.mr.be)

Reform Hareketi, bu değerleri, Avrupa Birliği'nin kurucu üye devleti ve önemli bir oyuncusu olan federal Belçika içindeki bir birlik federalizmi aracılığıyla desteklemektedir.

Bugün her şey meta haline geldi; sağlık, istihdam, eğitim, çevre, katılım, uluslararası dayanışma ve barış, kâr uğruna feda ediliyor. Öncelikleri değiştirmek istiyoruz.



**9 Haziran'da PTB'ye oy vermek, ayrılmayı seçmek anlamına gelecek. Mevcut politiklardan kopmak gerekiyor. Yaşam pahalılığı hızla artıyor, birçok insan artık geçinemiyor ve bu arada küçük bir azınlık zengin olmaya devam ediyor.**

PTB sosyal ve demokratik acil duruma yanıt vermek istiyor. PTB'ye oy vermek, seçimler bittiğinde programına, mücadelesine, taahhütlerine ihanet etmeyecek bir partiyi seçmek anlamına gelecektir. PTB insanlara açıkça şunu söylüyor: Her zaman yanınızda olacağız

Bugün her şey meta haline geldi; sağlık, istihdam, eğitim, çevre, katılım, uluslararası dayanışma ve barış, kâr uğruna feda ediliyor. Öncelikleri değiştirmek istiyoruz. Bu toplumu tekrar kaldırmak.

PTB insanların kendilerini evlerinde hissettikleri bir partidir. İnsanlık, dayanışma, adalet gibi değerlerin gerçekten anlam ifade ettiği bir parti.

Ülke çapında 25.000 üyesi olan aktif bir parti. Tüm hızıyla devam eden bir parti. Her şeyi bildiğini iddia etmeyen, kararlı bir parti. Var olan seyleri olduğu şekilde anlatan Geleneksel partilerin 40 yıldır yürüttüğü politiklardan, piyasaların ken-di isini yapmasına izin veren politiklardan, (şözde ekoloji adına ama hiçbir şekilde iklim sorunlarını çözmeden), milyarlarca ve çok uluslu şirketlere hediye eden, bize vergilerle tam bedelini ödeden politiklardan gerçek bir kopustan kimler yana ?

[www.ptb.be](http://www.ptb.be)



**Daha açık, Daha demokratik, Daha sürdürülebilir**

Ecolo, daha yeşil, daha adil ve daha demokratik bir dünya isteyenleri bir araya getiriyor.

Korunmuş bir gezegende herkesin onurlu bir yaşam yaşama fırsatına sahip olduğu bir dünya. Umut var. Çözümler de!

[www.ecolo.be](http://www.ecolo.be)

Korunmuş bir gezegende herkesin onurlu bir yaşam yaşama fırsatına sahip olduğu bir dünya. Umut var.

PS'nin önderlik ettiği tüm mücadelelerin kökeninde eşitlik, kardeşlik, dayanışma, adalet ve özgürlük değerleri bulunmaktadır.



**PS mücadelenin ve değerlerin partisidir. Bunların arasında eşitlik, dayanışma, sosyal adalet ve herkes için özgürlük yer alıyor. Sosyalist olmak, bu ilerleme değerlerini her yerde ve her zaman savunmaktır.**

1885 yılında kurulan PS, Belçika'yı her insanın kaderin darbelerine karşı korunduğu bir ülke haline getiren tüm toplumsal ilerlemenin kökeninde yer almaktadır. PS, dün işçi sınıfının kurtuluşunu sağladı ve bugün her türlü adaletsizlik, eşitsizlik ve ayrımcılığa karşı mücadele ediyor. İktidara düzenli katılımı, sosyal gerilemeyi engellemesine ve sürekli yeni ilerlemeler elde etmesine olanak tanıyor.

PS'nin önderlik ettiği tüm mücadelelerin kökeninde eşitlik, kardeşlik, dayanışma, adalet ve özgürlük değerleri bulunmaktadır. Elbette bunları çağdaş topluma ve yeni konulara uyarlıyoruz ama değerlerimiz değişmiyor ve asla değişmeyecek.

[www.ps.be](http://www.ps.be)



**DéFI kendisini sosyal liberalizmin partisi olarak tanımlıyor. Doğal olarak kendimizi siyasi yelpazenin merkezine koyuyoruz ve değerler açısından kendimizi ilerici olarak görüyoruz. DéFI, piyasa ekonomisini varsayıyor ancak 21. yüzyıl toplumunu, liberal ekonominin üç bileşeninden yalnızca biri olduğu bir tripod tarafından eşit derecede desteklenmiş olarak tasavvur ediyor. Ve bu, ekolojik geçiş ve sosyal adaletin yanı sıra. Bu mantıkla biz de bağımsızlığın ve toplumsal başarının partisi olmak istiyoruz.**

**Vizyonumuz**

DéFI, beş eksen etrafında yapılandırılmış tutarlı bir toplum modeli sunmaktadır: Belçika'yı basitleştirmek ve daha verimli hale getirmek için kurumsal konular da güçlü yönergeler ve siyasi laiklik açısından, bir Devletin ve herkese saygılı bir şekilde birlikte yaşamının temellerini atmak. Bunları, ekonomi, çevre ve özgürlükleri uzlaştıran pragmatik bir ekoloji önererek, girişim özgürlüğünü destekleme ve dinamik bir ekonomiyi teşvik etme, toplumsal sözleşmeyi daha adil hale getirme ve iklim için eylemimizi gerçekleştirme yönünde somut taahhütlerle tamamlıyoruz.

**DEFI nedir?**

Kamu yönetimi konusunda çalışmıyoruz, aynı zamanda her türlü ayrımcılığa karşı mücadele ve bununla yakından bağlantılı olarak laiklik mücadelesi konusunda da netiz. Saygıyı, birlikte yaşamayı, çeşitliliği ve birlikte yaşamayı savunan ve inanan veya inanmayan herkesin barışçıl bir toplum içinde gelişmesini sağlayan bir laiklik.

<https://defi.eu>

DéFI, piyasa ekonomisini varsayıyor ancak 21. yüzyıl toplumunu, liberal ekonominin üç bileşeninden yalnızca biri olduğu bir tripod tarafından eşit derecede desteklenmiş olarak tasavvur ediyor.

Les Engagés değerleri gibi bir siyasi parti değil. Bir partiden çok daha fazlası olarak pozitif, sivil ve katılımcı bir siyasi hareketiz.



**Les Engagés değerleri gibi bir siyasi parti değil. Bir partiden çok daha fazlası olarak pozitif, sivil ve katılımcı bir siyasi hareketiz.**

**Vatandaş hareketi**

Les Engagés, değerlerini bünyesinde barındıran ve toplumsal projesini somut eylemlerle hayata geçiren bir yurttaş hareketidir. Hareket aynı zamanda üyelerinin sivil katılımını da destekliyor ve değişen topluma olumlu katkıda bulunacak dernekler kurarak onları yerel hareket etmeye davet ediyor. Hareketimiz kelimelerin yeterli olmadığını biliyor. Eylemlere ihtiyaç var

**Olumlu siyasi hareket**

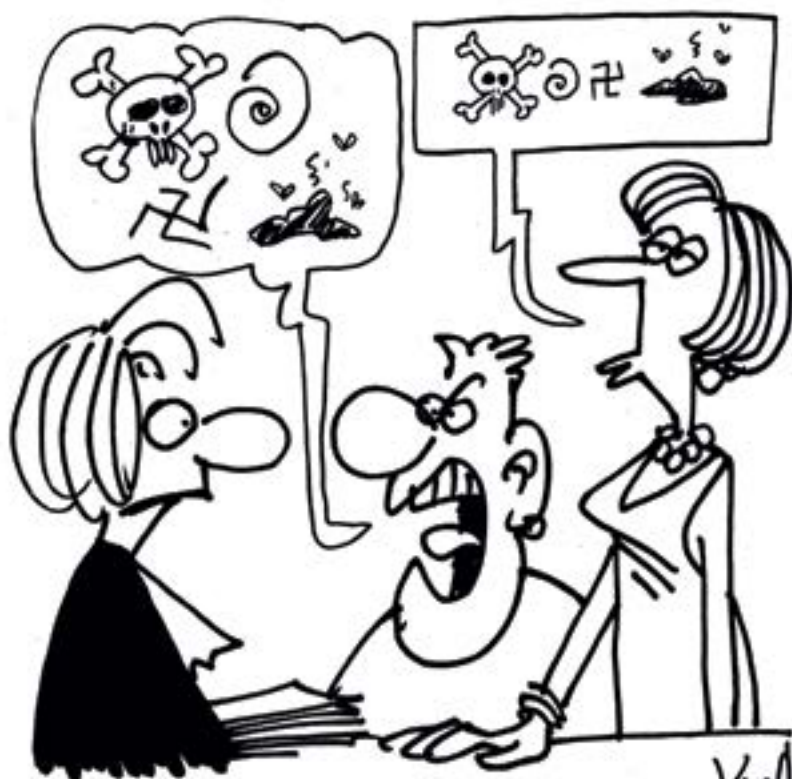
Les Engagés katkıda bulunan bir harekettir. Sivil eylemlerimize ek olarak, bizi farklı parlamentolarda ve hükümetlerde temsil eden seçilmiş yetkililerin somutlaştırdığı bir siyasi program olan toplum vizyonunu desteklemeyi öneriyoruz. Onların siyasi mücadeleleri taahhütlerimizin kanıtıdır.

**Katılımcı hareket**

Engagés'ler siyaseti farklı yapıyor. Hareketimiz sivil topluma dayanmaktadır, iç katılımı teşvik etmekte ve üyeleriyle ve ilgili vatandaşlarla fikirlerin tartışılmasını ve kalıcı diyalogu hayata geçirmektedir.

[www.lesengages.be](http://www.lesengages.be)

# NEUTRALITÉ



L'INTERPRÈTE EN MILIEU SOCIAL TRADUIT FIDÈLEMENT L'INTÉGRALITÉ DU MESSAGE, SANS PRENDRE PARTI

# CONNAISSANCES LINGUISTIQUES



L'INTERPRÈTE EN MILIEU SOCIAL A UNE EXCELLENTE MAÎTRISE DU FRANÇAIS ET DE SA LANGUE MATERNELLE

## POURQUOI FAIRE APPEL À UN INTERPRÈTE PROFESSIONNEL ?

### SECRET PROFESSIONNEL



L'INTERPRÈTE EN MILIEU SOCIAL RESPECTE LA CONFIDENTIALITÉ DE L'ENTRETIEN

### INTERPRÈTES CERTIFIÉS



LES INTERPRÈTES EN MILIEU SOCIAL DU SETIS WALLON POSSEDENT UN CERTIFICAT UNIVERSITAIRE\*

# LE SETIS WALLON : INTERPRÉTARIAT EN MILIEU SOCIAL



SeTIS wallon Asbl -  
Service de traduction et d'interprétariat  
en milieu social wallon

info@setisw.be  
www.setisw.com



Une équipe de 40 professionnels pour plus de 25 nationalités.

La preuve au quotidien que la diversité et l'interculturalité sont des plus-values au service de l'inclusion sociale.

L'interculturalité n'est ni un problème, ni une utopie, c'est un projet de société !

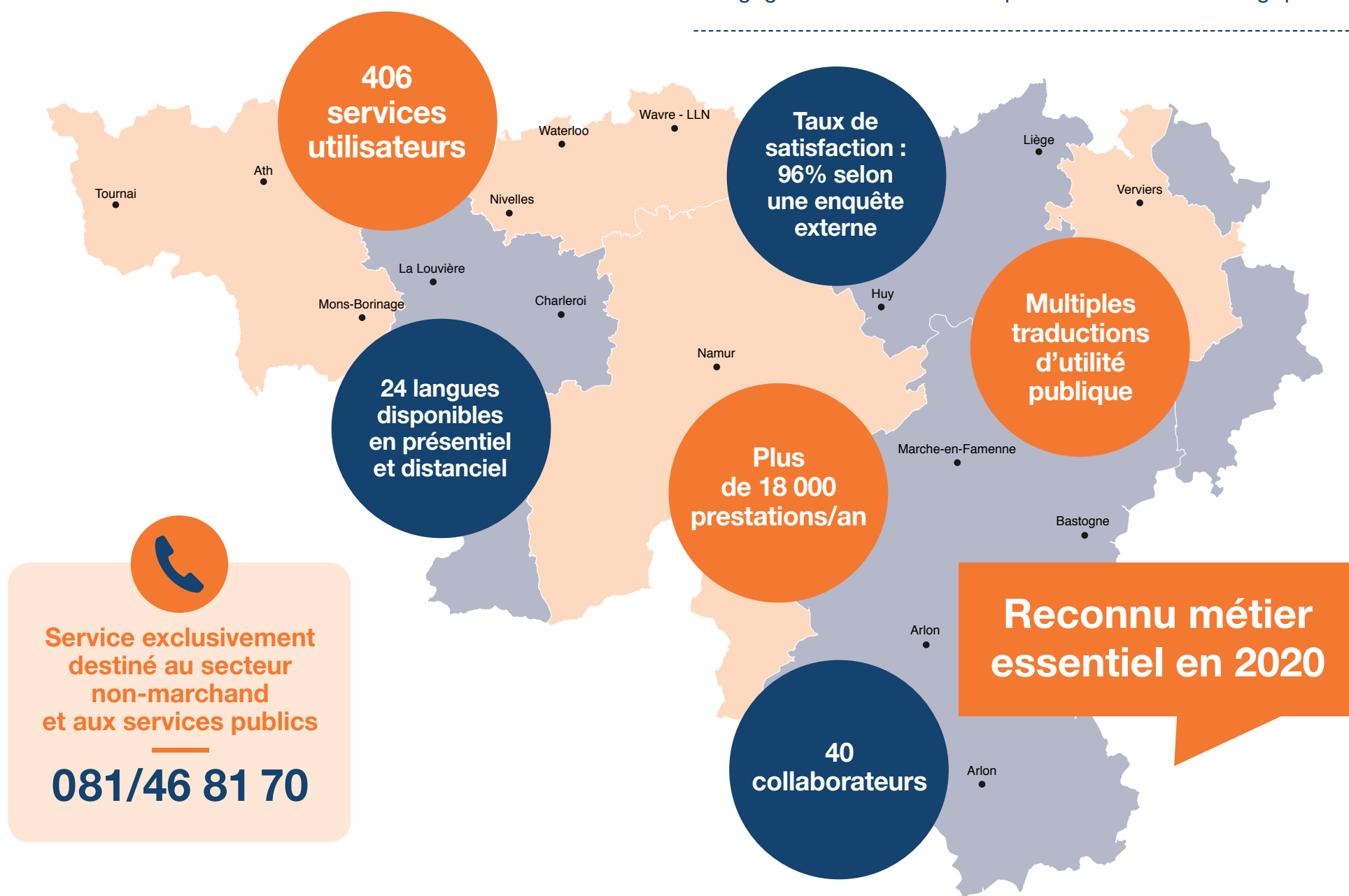
L'interprétariat social : l'intelligence humaine au service de l'intégration.

## Seul service d'interprétariat en milieu social

- agréé en Région wallonne
- disponible en présentiel sur tout le territoire wallon
- disposant d'interprètes engagés à durée indéterminée
- proposant des tarifs sociaux

## Des interprètes

- certifiés de l'université de Mons / formation continue
- testés et formés en français
- engagés contractuellement par une charte déontologique



## INFOS ET COORDONNÉES DE NOS PARTENAIRES

### Les 8 Centres Régionaux d'Intégration de Wallonie :

**CAI - Asbl Centre d'Action Interculturelle de la Province de Namur**  
info@cainamur.be  
www.cainamur.be



**CeRAIC - Asbl Centre Régional d'Action Interculturelle de la Région du Centre**  
ceraic@skynet.be  
www.ceraic.be



**CRIC - Asbl Centre Régional d'Intégration de Charleroi**  
info@criccharleroi.be  
www.criccharleroi.be



**CIMB - Asbl Centre Interculturel de Mons-Borinage**  
cimb@skynet.be  
www.cimb.be



**CRIPEL - Asbl Centre Régional d'Intégration pour les Personnes Etrangères ou d'origine étrangère de Liège**  
secretariat@cripel.be  
www.cripel.be



**CRILUX - Asbl Centre Régional d'Intégration de la province de Luxembourg**  
info@crilux.be  
www.crilux.be



**CRIBW - Asbl Centre Régional d'Intégration du Brabant Wallon**  
info@cribw.be  
www.cribw.be



**CRVI - Asbl Centre Régional de Verviers pour l'Intégration**  
perso@crvi.be  
www.crvi.be



#### Notre partenaire :

**Crésam - Centre de Référence en Santé Mentale**  
cresam@cresam.be  
www.cresam.be



> Éditeur responsable et Directeur : Daniel Martin, 13-15 Blvd de Merckem 5000 Namur  
> Comité de rédaction : SeTIS wallon  
> Graphiste : Olagil  
> Imprimeur : remy-roto s.a.  
> Tirage : 25.000 exemplaires Copyright

© 2024 SeTIS wallon • all rights reserved  
Ne pas jeter sur la voie publique

Avec le soutien de



Cofinancé par l'Union européenne



Wallonie