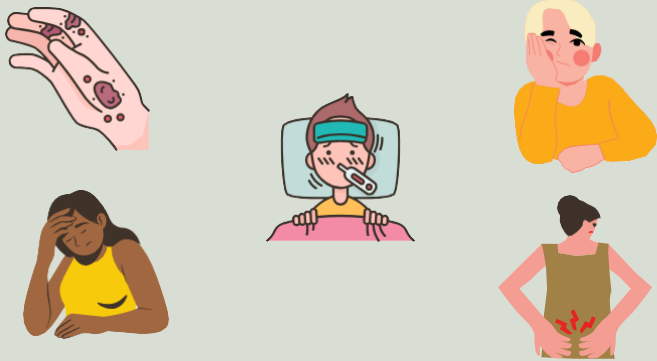


آبله میمون

علائم

1

تب، سردرد، درد عضلانی/کمر، از دست دادن انرژی، تورم غدد و **مریضی های پوستی** یا صورت، کف دست ها، کف پا، چشم، دهان، گلو، کشاله ران و ناحیه تناسلی و مقعدی.
مدت زمان علائم: 2 تا 4 هفته.



انتقال

2



از طریق **تماس مستقیم با پوست** (جوش یا زخم)، **تاول، قارچ؛ آب بینی، ترشحات بدن** با فرد مبتلا. مثال: رابطه جنسی (با دخول یا بدون دخول).
قطرات (ترشح ذرات دهانی، عطسه). مثال: به مدت طولانی رو در رو بودن.
تماس با اشیاء آلوده (لباس، سطوح). مثال: هنگام استفاده مشترک از لباس ها؛ لوازم.



3

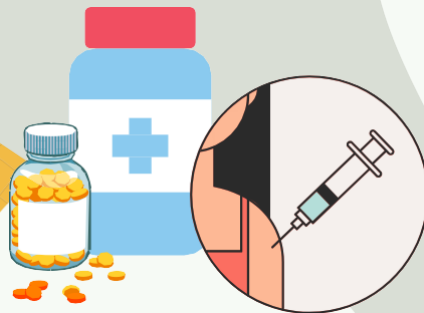
افراد در معرض خطر

زنان باردار و افراد دچار ضعف سیستم ایمنی و کودکان از همه بیشتر در معرض خطر ابتلا به نوع شدید این بیماری هستند.



درمان

4



توصیه های پزشک خود را دنبال کنید!

با کسی که اعتماد دارید مطرح کنید!

در بیشتر موارد، این بیماری به خودی خود بهبود می یابد.

ضایعات را خراش ندهید؛

شستن دست ها قبل و بعد از لمس مرکز آلوده؛

قرار دادن محل آلوده در هوای آزاد مگر اینکه انزوا

غیرممکن باشد برای رفع علائم: مسکن و ضد تب.

واکسن آبله وجود دارد.

5

تثفا دادن



تمام زخم های موضعی (همچنین دهان، گلو، چشم ها، واژن و مقعد) میافتادند و یک پوست جدید ظاهر میشود.

توصیه در صورت مبتلا شدن

6

خود را از دیگران جدا سازید!

اگر شما از تماس نزدیک در زمان انزوا خود نمی توانید خودداری کنید:

- از دست زدن به دیگران بپرهیزید؛
- دست های خود را مرتب بشویید؛
- هر مرکز مبتلا شده ای را با بانداژ بپوشانید.
- همه ماسک طبی بزنند و 1 متر از هم فاصله بگیرند.



7

بیمارستان مربوطه

مراجعه به لیست

: AVIQ

www.aviq.be



منبع:

https://www.who.int/fr/news-room/questions-and-answers/item/monkeypox?gclid=CjwKCAjw1ICZBhAzEiwAFvFhFMkxbZQrT0uXh2bNdfOFfOD0Y0RX1NcUOTQXhW6ruxftsYr mDq5BoCZ2wQAvD_BwE

(2022/09/14) <https://www.aviq.be/fr/monkeypox>