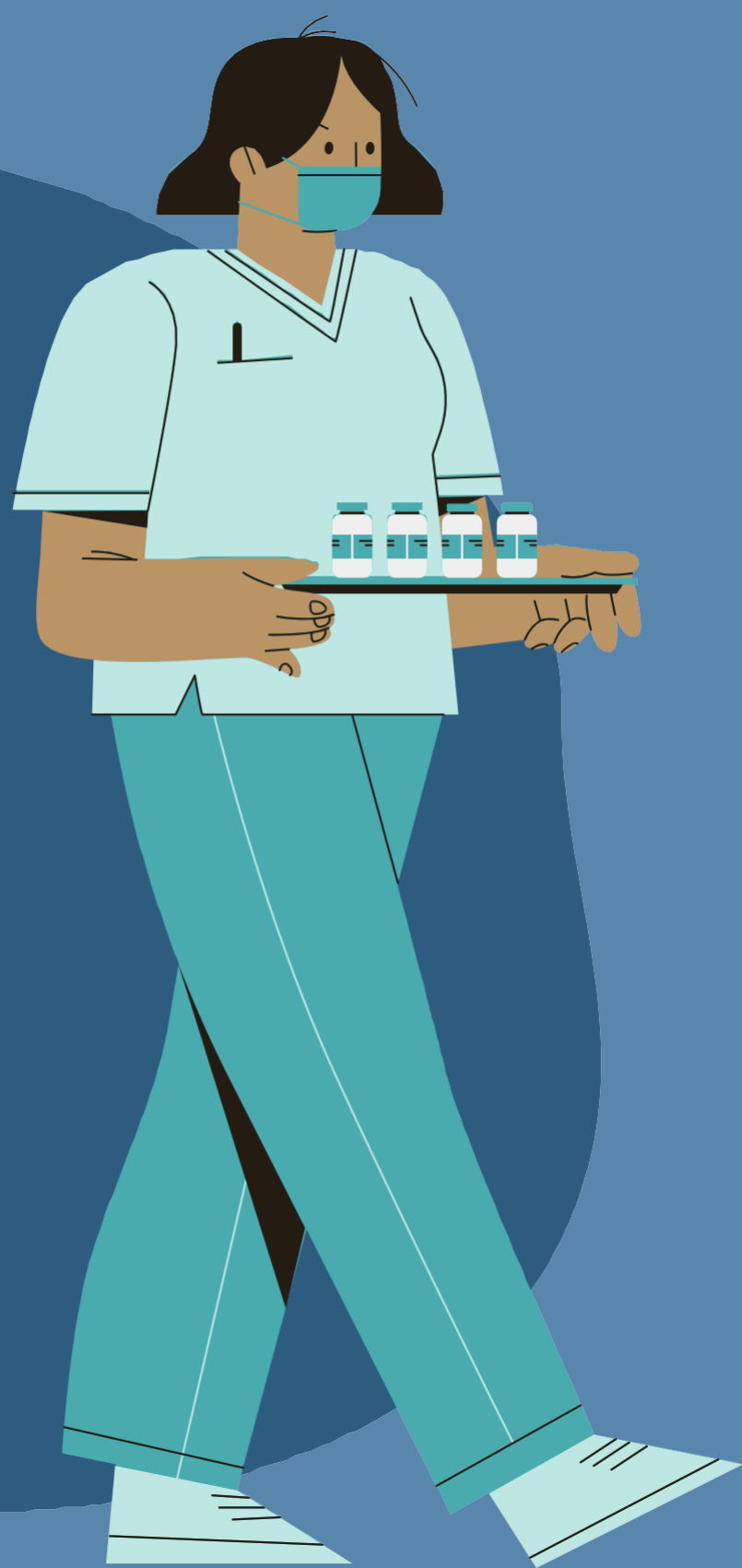


# OBOSTRZENIA COVID-19 22 GRUDZIEŃ 2021

(OBOWIĄZUJE OD  
26 GRUDNIA)



Ponowne otwarcie szkół 10 stycznia (z maską od 6 lat)

Zamknięcie placówek kulturalnych i rekreacyjnych (kin, teatrów itp.) z wyjątkiem bibliotek, muzeów, centrów fitness i basenów poza terenami rekreacyjnymi itp.

Sport: mecze i treningi bez udziału publiczności, kursy sportowe mogą odbywać się tylko bez noclegu.

Jarmarki bożonarodzeniowe na wolnym powietrzu: maksymalnie 1 zwiedzający na 4m<sup>2</sup>.

Zakupy: w towarzystwie maksymalnie jednej innej osoby (z wyjątkiem dzieci w gospodarstwie domowym)

WIĘCEJ INFORMACJI

[HTTPS://WWW.INFO-CORONAVIRUS.BE/FR/](https://www.info-coronavirus.be/fr/)

0800 14 689

Avec le soutien de  
la



Wallonie

